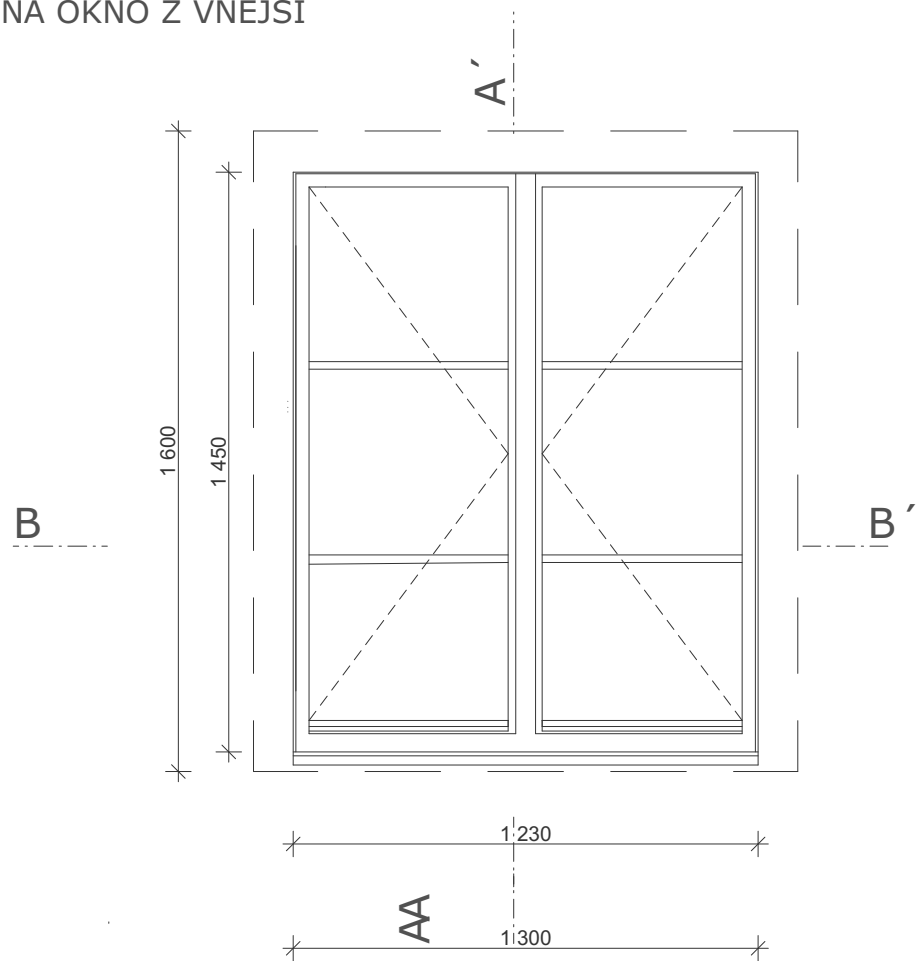
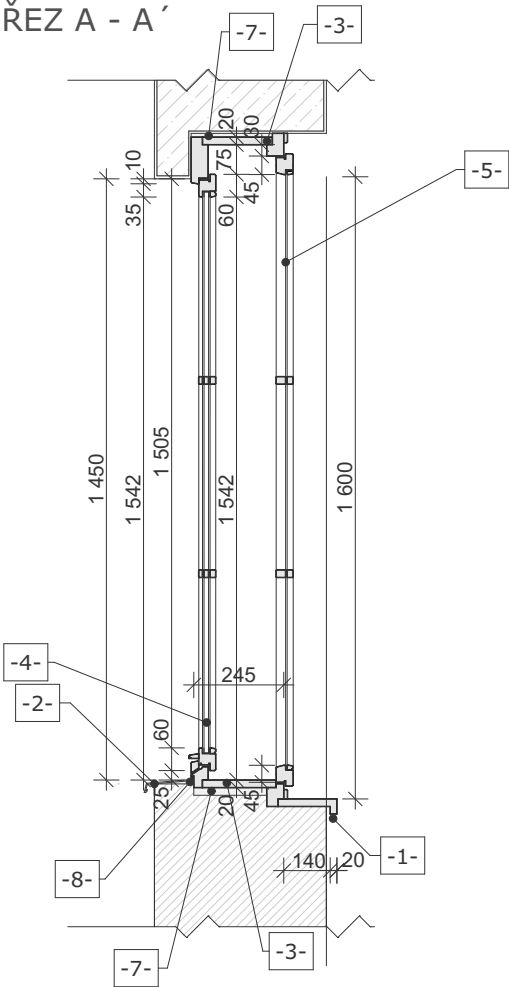


OKNO KASTLOVÉ OZN. "7" - ROZMĚR 1 300 x 1 600/1 230 x 1 450 MM - 3 KS

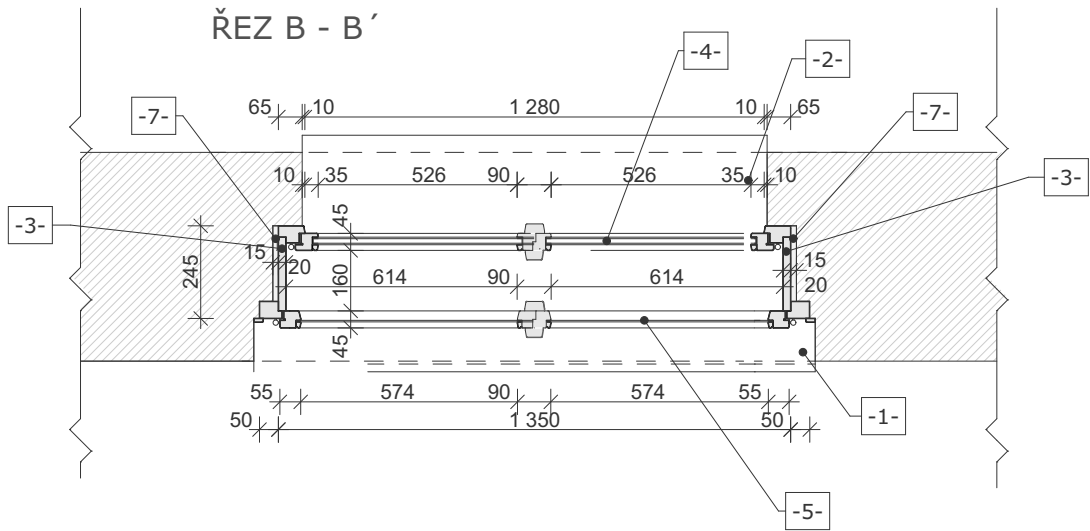
POHLED NA OKNO Z VNĚJŠÍ STRANY



ŘEZ A - A'



ŘEZ B - B'



LEGENDA

- 1- VNITŘNÍ PARAPET TL. 20 MM, MASIV SMRK NEBO SMRKOVÁ LAŤOVKA, NÁTĚR SYNTETICKÝ, ODSŤÍN SLONOVÁ KOST RAL 1013
- 2- VENKOVNÍ PARAPETNÍ PLECH TL. 0,55 MM Z LESKLÉHO SVITKOVÉHO CU PLECHU
- 3- DŘEVĚNÁ ŠPALETA TL. 20 MM, MASIV SMRK, NÁTĚR SYNTETICKÝ, ODSŤÍN SLONOVÁ KOST RAL 1013
- 4- VENKOVNÍ KŘÍDLO ŠPALETOVÉHO OKNA Z LEPENÉHO PROFILU TL. 45 MM, IZOLAČNÍ DVOJSKLO 4 - 12 - 4 S TEPLÝM RÁMEČKEM SWISSPACER, ČIRÉ SKLO, VNĚJŠÍ NÁTĚR SYNTETICKÝ, ODSŤÍN ZELENÝ RAL 6028, ODSŤÍN SLONOVÁ KOST RAL 1013 VNITŘNÍ NÁTĚR SYNTETICKÝ, ODSŤÍN SLONOVÁ KOST RAL 1013
- 5- VNITŘNÍ KŘÍDLO ŠPALETOVÉHO OKNA Z LEPENÉHO PROFILU TL. 45 MM, JEDNODUCHÉ ZASKLENÍ, TL. SKLA 4 MM, ČIRÉ SKLO, VNĚJŠÍ NÁTĚR SYNTETICKÝ, ODSŤÍN ZELENÝ RAL 6028, ODSŤÍN SLONOVÁ KOST RAL 1013
- 6- KŘÍDLO JEDNODUCHÉHO OKNA Z LEPENÉHO PROFILU TL. 78 MM, IZOLAČNÍ DVOJSKLO 4 - 16 - 4 S TEPLÝM RÁMEČKEM SWISSPACER, ČIRÉ SKLO, VNĚJŠÍ NÁTĚR SYNTETICKÝ, ODSŤÍN ZELENÝ RAL 6028, ODSŤÍN SLONOVÁ KOST RAL 1013 VNITŘNÍ NÁTĚR SYNTETICKÝ, ODSŤÍN SLONOVÁ KOST RAL 1013
- 7- ZVUKOVÁ IZOLACE Z MINERÁLNÍ VLNY
- 8- REPROFILAČNÍ MALTA VE SPÁDU PRO NALEPENÍ PARAPETU CU Z LESKLÉHO SVITKOVÉHO PLECHU

BUDOVA HLAVNÍHO NÁDRAŽÍ V HRADCI KRÁLOVÉ JE KULTURNÍ PAMÁTKOU DLE ZÁKONA Č.20/1987 SB. JEDNOTLIVÁ ŠPALETOVÁ OKNA BUDOU VYRÁBĚNA JAKO REPLIKA PŮVODNÍCH OKEN PŘI MAXIMÁLNÍM MOŽNÉM ZACHOVÁNÍ PŮVODNÍCH ROZMĚRŮ OKEN, JEDNOTLIVÝCH PRVKŮ OKEN A BALKÓNOVÝCH SESTAV, VČETNĚ ZACHOVÁNÍ PŮVODNÍHO HISTORICKÉHO KOVÁNÍ A ČLENĚNÍ OKEN.

PŘED VÝROBOU MUSÍ BÝT VŠECHNA OKNA PŘESNĚ ZAMĚŘENA VYBRANÝM VÝROBCEM, VÝROBNÍ DKUMENTACE BUDE KONZULTOVÁNA S OBJEDNATELEM A MMHK - ODBOREM PAMÁTKOVÉ PÉČE. NA ZÁKLADĚ ODSOUHLASENÉ VÝROBNÍ DOKUMENTACE BUDE VYROBEN PROTOTYP OKNA, KTERÉ BUDE ROVNĚŽ ODSOUHLASENO OBJEDNATELEM A MMHK - ODBOREM PAMÁTKOVÉ PÉČE.

TATO DOKUMENTACE NEPLNÍ POTŘEBY VÝROBNÍ DOKUMENTACE !

ZDRAVOTNĚ TECHNICKÉ INSTALACE			ATELIER 11 HRADEC KRÁLOVÉ SPOLEČNOST S RUČENÍM OMEZENÝM JIŽNÍ 870 500 03 HRADEC KRÁLOVÉ	
ZODPOVĚDNÝ PROJEKTANT	PETR SALABA			
VYPRACOVAL	PETR SALABA			
HLAVNÍ INŽENÝR PROJEKTU	ING. MILAN HAVLIŠTA			
STAVEBNÍ ŘEŠENÍ	JOSEF SALABA			
INVESTOR	Správa železniční dopravní cesty, státní organizace Praha 1 - Nové Město, Dlážděná 1003/7, PSČ 110 00			
STAVBA HRADEC KRÁLOVÉ VB - PROJEKTOVÁ DOKUMENTACE OPRAVY STŘECH, OKEN, VODOVODU A KANALIZACE			ČÍS.ZAKÁZKY	1312/06/0
			DRUH PROJEKTU	DSP
			DATUM	6/2019
			FORMÁT A4	
			MĚŘÍTKO	
Okno ozn. "7"			Č. VÝKRESU E.3.2.10	